

LA MANIVELLE THEATRE

B L E E D



Un texte de Daniel Danis pour tous publics dès 10 ans.  
Création 2019.

Bled, Petit Poucet moderne, est le dernier né d'une famille de sept enfants. Il est celui dont le nom, donné à la mémoire du grand-père venu d'ailleurs, porte tout à la fois la marque de l'enracinement et du déracinement. C'est donc à lui, le plus jeune, que revient la responsabilité de trouver un nouveau foyer quand la famille se fait expulser. Il doit partir sur les routes. La tâche semble tout d'abord le dépasser. Le paysage est hostile et se peuple d'êtres ambigus. Mais sans abri, sur les chemins, loin de ses frères, Bled est-il vraiment seul ? L'exil sonne l'heure des rencontres avec Ti-Cœur et Shed, et exige d'apprendre à se connaître soi-même.

## Début des répétitions - février 2019

**Intentions de mise en scène :**

S'appuyer sur un conte actuel, à la fois concret, troublant et onirique.

Se nourrir d'une écriture ciselée, rythmée, énergique, dont se dégage une dimension fortement poétique.

Défendre un texte qui demande un travail précis sur la forme scénique pour mieux questionner son contenu.

Raconter le parcours introspectif d'un « Poucet contemporain », loin de sa famille, de sa cité, abandonné, qui fait face à sa solitude, ses doutes, et rencontre ses propres cœur et monstre...

Explorer l'univers de ce « p' tit gars d'aujourd'hui qui vit en banlieue », en partance et perdu. Il est l'enfant de trop, devenu un pré-adolescent qui se cherche, questionne son identité.

Valoriser des questions fondamentales à nos yeux. Comment se construire seul, sans laisser sa part d'ombre prendre le dessus ? Comment faire la paix avec ses peurs intimes, avec son « monstre » nommé « Shed », ogre intérieur qui pourrait le dévorer ? Comment (re)trouver sa maison, son équilibre ?

Jouer avec un objet courant, le téléphone portable, pour l'utiliser de manière originale dans le spectacle. Cet élément concret actuel, objet fétiche des ados et même aujourd'hui des enfants, qui suit leur intimité est ici le téléphone piqué au frère, pour suivre son chemin. Cet objet si ordinaire devient ici un porteur et un passeur, troublant ou poétique, d'images et de sons. Cette distance avec un outil usuel permet de jouer le passage de l'image concrète du chemin à l'image concrète des errances intérieures, d'emmener du réel au symbolique.

Musiques en direct et vidéos « mapping » accompagnent le comédien, ouvrent un champ sonore et visuel, à partager en direct avec le public. Les petits cailloux de ce poucet moderne sont les images prises avec son portable : photos et films du chemin, des chemins, réels, accélérés déformés, démultipliés, projetés au sol, etc. Et sur le visage du comédien, deux faces, celle de Bled et celle de Shed son jumeau sombre. Au long de cette marche rythmée de mots, sons et musiques, parcours jalonné de doutes, se découvrent les chemins extérieurs ou intérieurs, les accélérations ou ralentissements, les lumières ou obscurités.

Cela fait un moment que nous travaillons à la table sur ce projet ambitieux et nous avons la joie de commencer à expérimenter, éprouver le plateau. Tant pour le jeu, que pour la vidéo et le son. Comment raconter le voyage, la marche, cette course effrénée vers la recherche de soi tout en restant sur place, presque immobile ? Une danse du déplacement fabriquant le son ? C'est ce que nous aimerions traduire en direct, malgré les mots à donner, à travers un système reprenant le son des pas modifiable à souhait pour mélanger un univers tantôt réaliste tantôt onirique. Grâce à quelques capteurs et micros, tenter de retrouver le souffle et le rythme de ces différentes marches...

Une conception et mise en jeu collective, avec des fonctions plus précises attribuées à

Florence BISAIUX  
Mise en scène

François GERARD  
Direction artistique et assistant mise en scène

Antonin VANNEUVILLE  
Création musicale. Interprétation texte et musique

François FREMY  
Régie générale

Pierre-Yves APLINCOURT  
Lumière et vidéo

Arnaud DUBREMETZ  
Production et administration

Alexandra BOUCLET-HASSANI  
Action culturelle



DANIEL DANIS  
AUTEUR

Daniel Danis (Québec) est l'auteur d'une dizaine de pièces de théâtre. Il remporte le Prix de la critique en création de texte et trois fois le prix du Gouverneur général du Canada, puis est récompensé par le Masque du meilleur texte original et le prix Radio France Internationale, et par le Grand Prix de littérature dramatique dans la catégorie œuvre francophone. Il est nommé aux Molières dans la catégorie Auteur Francophone Vivant.

Daniel Danis a écrit pour le jeune public *Le Pont de pierres et la Peau d'images*, *Kiwi*, *Sous un ciel de chamaille*, *Cardamome*.

La pièce *Bled* de Daniel Danis est éditée et représentée par L'Arche, éditeur et agence théâtrale. [www.arche-editeur.com](http://www.arche-editeur.com)



FLORENCE BISAIUX

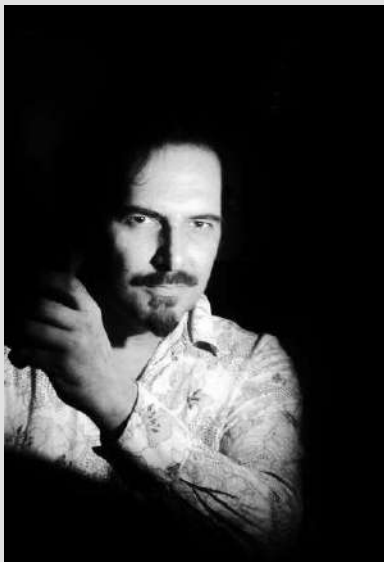
Elle partage les projets jeunes publics de La Manivelle en tant que comédienne (*Le voyage des imagineurs*, *La fanfare du bout du monde*, *Une lune entre deux maisons*, *Souliers de sable*) et assistante à la mise en scène auprès de François Gérard (*Salvador*, *Le journal de Grosse Patate*, *Taffy et la première lettre* et *Trois pas dehors*). Elle y anime aussi régulièrement des ateliers, stages et rencontres professionnelles.

Elle a travaillé avec Gilles Defacques, Dominique Surmais, Antoine Lemaire. Elle s'est aussi ouvert à la magie avec Les Compagnies La Torgnole et Balles et Pattes, et a récemment créé la compagnie Hautblique.



ANTONIN VANNEUVILLE

Alors qu'il s'imaginait plutôt musicien, Antonin rejoint en 2001 l'école d'art dramatique d'Agen. Sorti de formation, il monte le Collectif des Baltringues regroupant musiciens et comédiens. Il met en scène et joue dans plusieurs créations dont *Mémoires d'un rat*. A la Manivelle, il est comédien dans *Edgar Paillettes* et *Jardin secret*.



PIERRE YVES APLINCOURT

Depuis 1995, il se professionnalise dans divers domaines de compétences techniques et artistiques, attiré depuis toujours par les images, la scénographie et la musique. C'est tout implicitement qu'il se tourne vers le théâtre et la danse contemporaine.

Régisseur général de structures et de compagnies et créateur depuis plus de vingt ans, il a pu découvrir, au travers des rencontres et tournées, diverses façons de travailler avec les autres.

FRANCOIS GERARD

Fondateur de La Manivelle, il enseigne, se forme artistiquement, puis devient professionnel et artiste permanent durant six ans au Centre Dramatique National pour l'Enfance de la Jeunesse (Lille). Il retrouve La Manivelle pour y mettre en scène une trentaine de spectacles, animer de multiples ateliers, mettre en place des accueils d'artistes, co-fonder le Collectif régional jeune public. Il écrit et adapte une dizaine de textes. Son travail explore les mises en jeu d'écritures théâtrales actuelles pour la jeunesse.



FRANCOIS FREMY

Investi depuis quelques années dans des lieux comme le Biplan ou la Maison pour Tous de Croix, il est depuis deux ans régisseur à la Manivelle. Il a participé à la création de *En attendant le Petit Poucet*, et a créé les lumières de *Jardin secret* et *A trop presser les nuages*.



Répétitions échelonnées dès début 2019.  
Premières novembre 2019.

## AUTRES SPECTACLES DISPONIBLES EN TOURNEE :

### EN ATTENDANT LE PETIT POUCKET

de Philippe Dorin, dès 6 ans. Avec Emilie Guil et Simon Caillaud. Mise en scène François Gérard assisté de Florence Bisiaux. Jauge environ 200 spectateurs.

*Avec des mots simples et poétiques, Philippe Dorin revisite à sa manière le célèbre conte. Dans cette fable, pas d'ogre, mais juste l'essentiel : deux poucets attachants et des cailloux ! Le Grand et La Petite se retrouvent frère et sœur sur le chemin de leur rêve. Cherchant un sens à leur histoire, tous deux inventent, explorent s'interrogent, vite rejoint par un petit caillou blanc échappé d'un chariot.*

### SOULIERS DE SABLE

de Suzanne Lebeau, dès 3 ans. Avec Florence Bisiaux et Simon Dursart. Mise en scène François Gérard. Jauge 95 à 110 spectateurs. Spectacle techniquement autonome.

*A la recherche de leurs chaussures enfuies, Léo et Elise quittent leur quotidien bien réglé pour découvrir le monde. Au fil des étapes, ils se libèrent du temps rigide et de la peur de l'inconnu...*

*Un voyage initiatique, poétique et facétieux, en mots, sons et visuels, où lieux et chemins se révèlent drôlement inventifs. Une escapade à vivre dans un théâtre circulaire tournant autour du public.*

### EDGAR PAILLETES

de Simon Boulерice, dès 7 ans. Avec Caroline Guyot, Arthur Oudar, Antonin Vanneuville. Mise en scène Caroline Guyot et Simon Boulérice. Coproduction l'Arrière Scène (Québec). Jauge environ 200 spectateurs. Sélection Région Hauts de France en Avignon 2017.

*Henri a l'impression d'être invisible. Tout le monde n'en a que pour son petit frère, Edgar, qui se costume tous les jours et parle en poèmes. Même la fée des dents lui accorde des droits spéciaux ! Il est grand temps pour Henri de montrer qui il est. Pas facile d'être le grand frère d'un enfant singulier...*

### UNE LUNE ENTRE DEUX MAISONS

de Suzanne Lebeau (Québec), dès 3 ans. Avec Florence Bisiaux et André Deleltrez. Mise en scène François Gérard assisté de Caroline Guyot. Jauge environ 200 spectateurs.

*Plume le volubile et Taciturne le timide se rencontrent, mais ça, c'était hier... Comment se partager un même territoire ?*

### JARDIN SECRET

de Fabien Arca, dès 8 ans. Avec Anaïs Gheeraert et Antonin Vanneuville. Mise en scène François Gérard. Jauge 100 spectateurs en bifrontal.

*Mina s'ennuie chez son père. L'intrusion dans son jardin du jeune Mayo en cavale provoque une confrontation inattendue. Sera-t-elle aussi « sage » et lui aussi « sauvage » que prévu ? De curiosités en affinités, la rencontre devient terrain de jeu. Des dialogues rythmés traversés d'une voix intérieure, un portait drôlement touchant de deux personnalités originales.*

### A TROP PRESSER LES NUAGES

de Philippe Gauthier, dès 8 ans. Avec Caroline Guyot et Nicolas Madrecki. Mise en scène François Gérard. Jauge 100 spectateurs en bifrontal.

*C'est le monde à l'envers, lui dit toujours sa maman. Alors la jeune Kady contemple les flaques pour y voir un bout du monde qui perd son sens s'y reflète à l'endroit... Son nouvel ami Gédéon ne peut être qu'intrigué, avant de mieux comprendre sa singularité. Une rencontre pimentée, des dialogues facétieux, des rumeurs, un univers poétique où se pose la question du regard des autres...*



### CAHIER D'ACCOMPAGNEMENT

pour les groupes. Informations, pistes d'exploration, proposition de jeux sur le texte et le spectacle.

### ACTIONS CULTURELLES

(DOSSIER SPECIFIQUE DISPONIBLE)  
Pour accompagner les spectacles en compagnie des artistes (comédien, metteur en scène, musicien, technicien...)

- des sensibilisations courtes avant ou après le spectacle.
- des stages ou ateliers réguliers de pratique artistique à partir de techniques de jeu.
- des rencontres ou formations pour les enseignants, formateurs ou éducateurs.

### LECTURES

#### OU PETITES FORMES

(DOSSIERS DISPONIBLES).

- pour découvrir la diversité et l'inventivité des écritures théâtrales pour le jeune public et son entourage.
- pour impulser des rencontres inter-générationnelles, des débats,...
- possible en tous lieux : bibliothèques, établissements scolaires, maisons de retraites, centres culturels...

### AIDE A LA DIFFUSION

Certaines de nos créations bénéficient de l'aide à la diffusion des Départements du Nord et du Pas-de-Calais, qui peuvent prendre en charge, sous certaines conditions, jusqu'à 60% de leur coût.

## CONTACT TOURNEES

La Manivelle Théâtre  
18 rue Louis Lejeune - 59290 Wasquehal  
03 20 28 14 28  
lamanivelle.theatre@wanadoo.fr

lamanivelletheatre.com  
facebook.com/lamanivelletheatre  
twitter/lamanivelle  
instagram.com/lamanivelletheatre

La Manivelle Théâtre - compagnie en convention de mission jeune public (Ministère de la Culture - Drac Hauts de France / Région Hauts de France / Ville de Wasquehal) et soutenue par le Département du Nord, le Département du Pas de Calais, la Métropole Européenne de Lille, la Ville de Croix. Bled © L'Arche Editeur.

